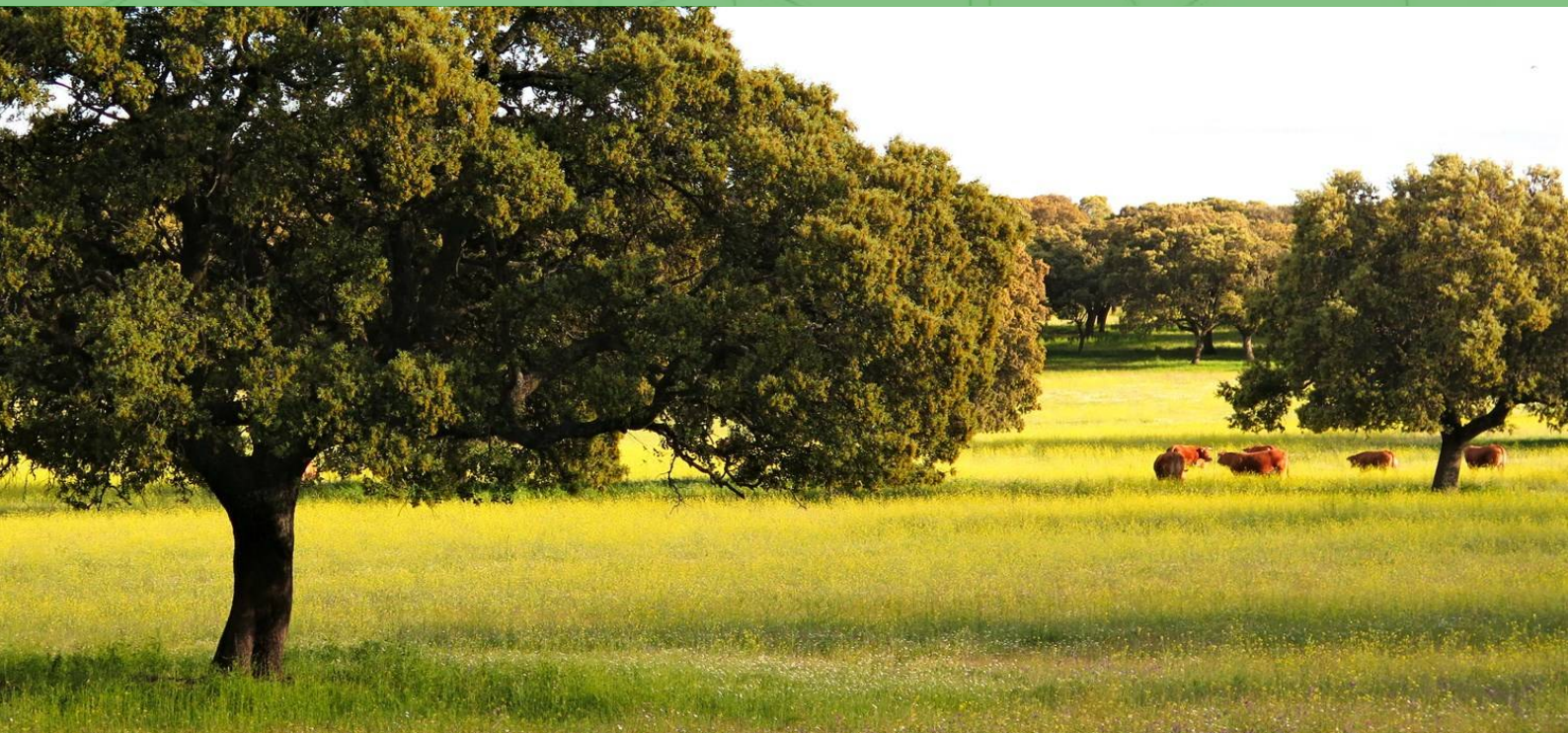


# RED IBÉRICA para la Transferencia del Conocimiento y la Innovación en la DEHESA y el MONTADO



## CONTEXTO EN EL QUE SURGE

En las últimas décadas se viene asistiendo a una **degradación de la dehesa** y su equivalente en Portugal, el montado, que pone en entredicho su **sostenibilidad y persistencia futura**. La complejidad de los desafíos que enfrentan, **requiere** de una **mayor coordinación y transferencia** del conocimiento desarrollado sobre estos sistemas, así como la **divulgación e implementación** a gran escala de **buenas prácticas** y de **respuestas innovadoras**.

## OBJETIVO GLOBAL

En este contexto, la Red persigue impulsar la transferencia de conocimiento, de buenas prácticas y de innovaciones a la gestión de la dehesa, a la producción y a la comercialización de sus productos, con el fin de contribuir a una **mayor valorización económica y ambiental** de estos sistemas.

Para ello, busca **aglutinar a propietarios y gestores** (públicos y privados), **empresas de transformación y de servicios, centros de investigación, asociaciones del sector y otros actores de España y Portugal** comprometidos con el intercambio de conocimiento y de experiencias que contribuyan a la sostenibilidad de la dehesa.



# ACTIVIDADES

Para alcanzar este objetivo serán creadas dos herramientas:

**MAPA WEB**, que se cargará en la web de la Red y con el que se busca:

- **Visibilizar experiencias innovadoras y buenas prácticas** implementadas por los sectores económicos y otros actores asociados a la dehesa.
- **Identificar y localizar** en el territorio a los actores de la Red.



**DIRECTORIO** con información de los miembros de la Red, que persigue:

- **Facilitar la localización del conocimiento** en diferentes áreas.
- **Favorecer la comunicación** entre los sectores productivos de la dehesa, centros de investigación y otras entidades involucradas en la producción y transferencia de conocimiento y en la promoción de la innovación.
- **Apoyar la difusión de buenas prácticas e innovaciones**, resultados de investigación, eventos de divulgación y formación, demostraciones en campo, etc.



## BENEFICIOS DE PARTICIPAR

- **Acceso facilitado a información**, conocimiento, innovaciones y buenas prácticas desarrolladas por miembros de la Red.
- Facilitar la **identificación de otros actores** de la dehesa participantes en la Red para su potencial contacto.
- Mejor conocimiento de **recursos y herramientas** disponibles para diferentes áreas.



## ¿QUÉ IMPLICA PARTICIPAR?

La inclusión en el **mapa web** requiere:

- **Publicar un breve perfil** en la web de la Red indicando: localización, tipo de usos, líneas de investigación o trabajo (centros de I+D, asociaciones, etc.), innovaciones y buenas prácticas aplicadas (fincas), productos o servicios que contribuyan a la valorización y sostenibilidad de la dehesa (empresas de transformación y servicios).

La inclusión en el **directorio** implica:

- **Disponibilidad para ser contactado** por otros miembros de la Red, pudiendo indicar para qué actividades están disponibles (recepción de información, colaboración con la investigación, disponibilidad para acoger acciones demostrativas).
- **Facilitar la siguiente información:** áreas de experiencia o especialización, áreas de interés, localización, contacto.



## ¿QUÉ BUSCAMOS?

- **Propietarios o gestores** de dehesa que implementen o estén interesados en aplicar buenas prácticas o innovaciones que apoyen la valorización y sostenibilidad de la dehesa.
- **Empresas de transformación y de servicios** que a través de su actividad contribuyan o quieran contribuir a dicho fin.
- **Entidades públicas** (universidades, administración) **o privadas** (ONGs, etc.), **propietarias o gestoras** de dehesas, comprometidas con la experimentación y demostración de buenas prácticas.
- **Otras entidades comprometidas con el intercambio y la transferencia de conocimiento y de experiencias** para la valorización y sostenibilidad de la dehesa.



## ¿CÓMO PARTICIPAR?

Contactando a [mfernandez23@us.es](mailto:mfernandez23@us.es) o al **615 191 792** indicando su interés, su localización y tipo de actividad realizada.

*Iniciativa dinamizada por la Universidad de Sevilla para el Proyecto de Cooperación Transfronteriza para la Valorización Integral de la Dehesa-Montado (PRODEHESA MONTADO), el cual persigue poner en marcha las actuaciones necesarias para valorizar ambiental y económicamente la dehesa y su equivalente portugués, el montado, desde un punto de vista sostenible. El PRODEHESA-MONTADO está cofinanciado por el Fondo Europeo de Desarrollo Regional (FEDER) a través del Programa INTERREG V-A España-Portugal (POCTEP) 2014-2020.*



**Interreg**  
España - Portugal

Fondo Europeo de Desarrollo Regional  
Fundo Europeu de Desenvolvimento Regional



UNIÓN EUROPEA  
UNIÃO EUROPEIA

**PRODEHESA**  
**MONTADO**

